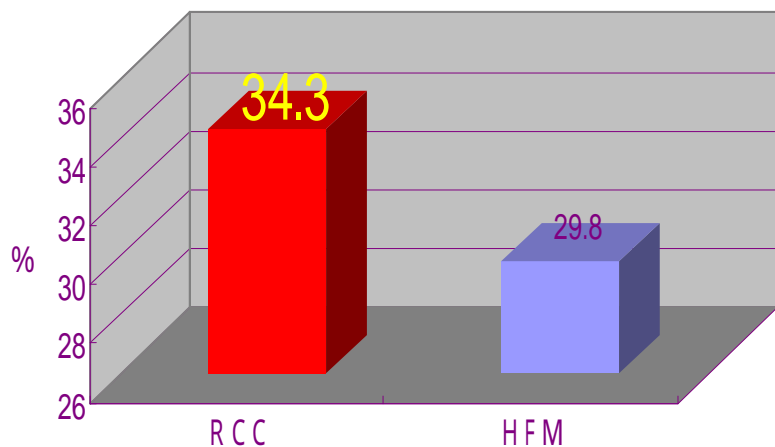




RCCラジオは1週間のうち314万人に届きます。

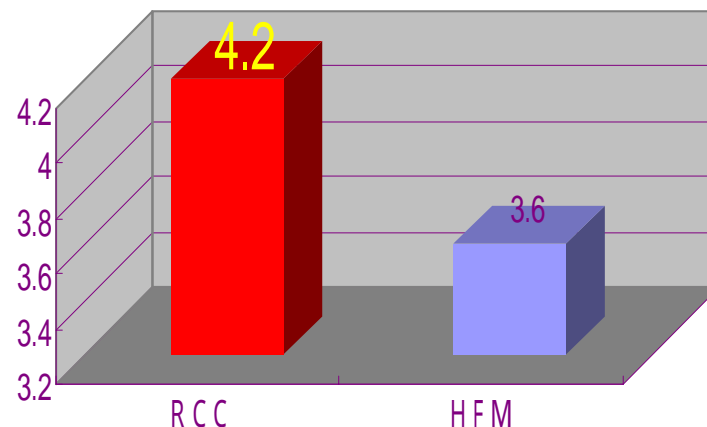
到達率は34.3%

到達率



1週間のうち4.2回は聴いています

平均聴取回数



1週間で広島県内の12~69才男女の34.3%に届き、4.2回は聴かれています。

広島県内の12~69才男女およそ**218.2万人** × 延べ到達率143.8% = 314万人

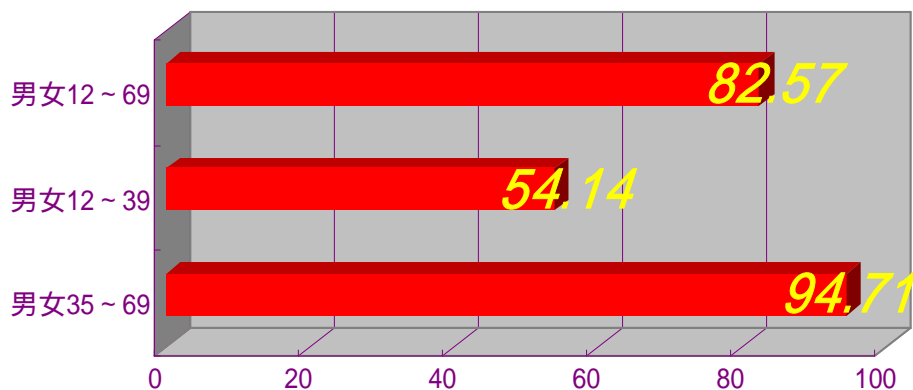
データはいずれも12~69男女週平均5:00~29:00



RCCリスナーは1日あたり平均82分聴いています。

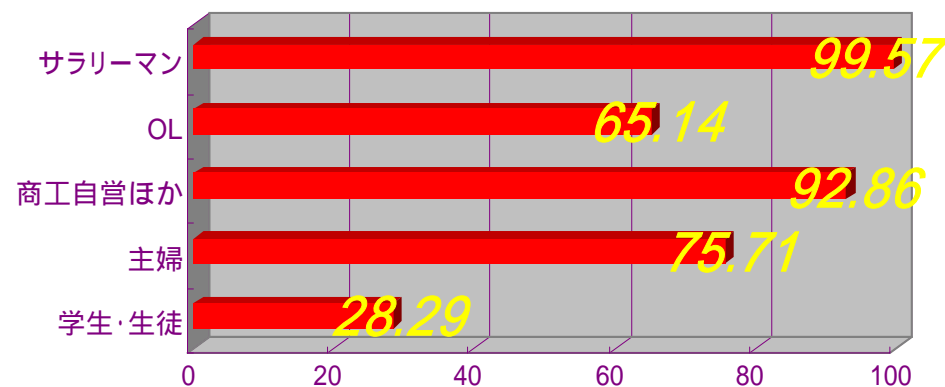
35歳以上により聴かれています

年齢別の1日当たりの平均聴取分数(RCCリスナー)



サラリーマン・商工自営は1時間半以上聴きます

職業別の1日当たりの平均聴取分数(RCCリスナー)



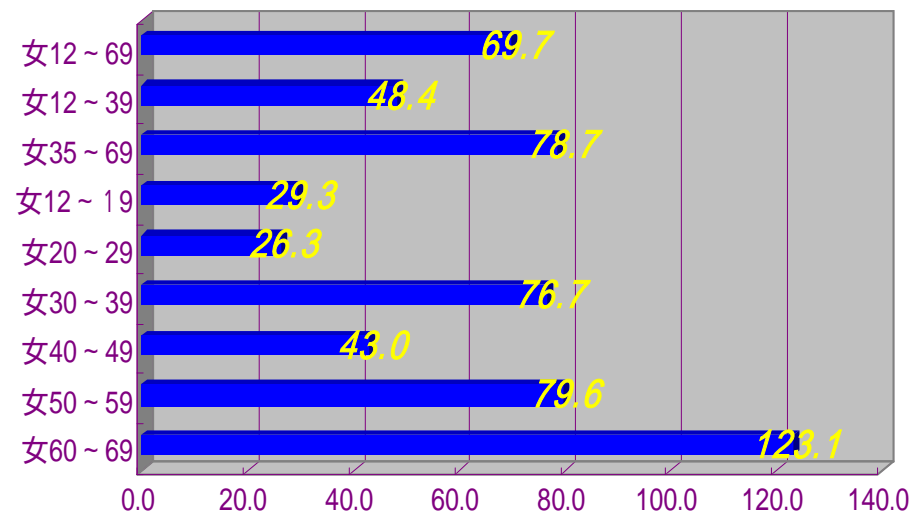
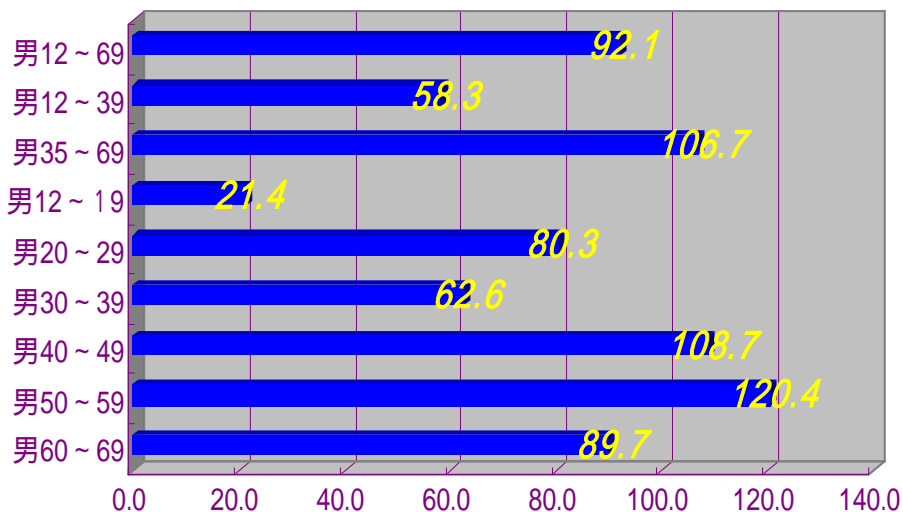
データはいずれも週平均5:00~29:00



RCCリスナー男性は1日平均92分、女性は1日平均70分聴いています。

男性50歳代は1日2時間以上聴いています

女性60歳代は1日2時間以上聴いています



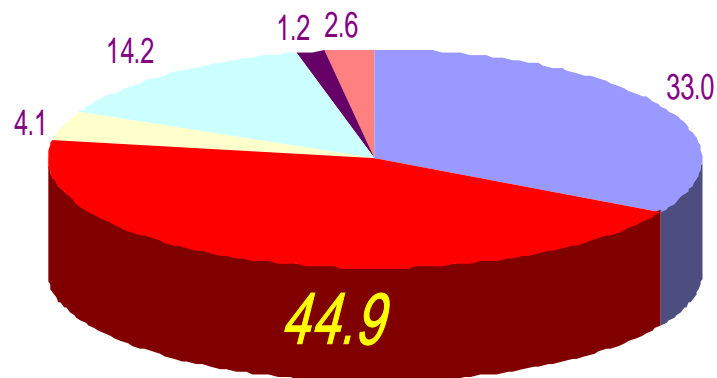
データはいずれも週平均5:00~29:00



広島地区のリスナーのうち多くはRCCリスナーです。

ほぼ全ての時間で他局より聴かれています。

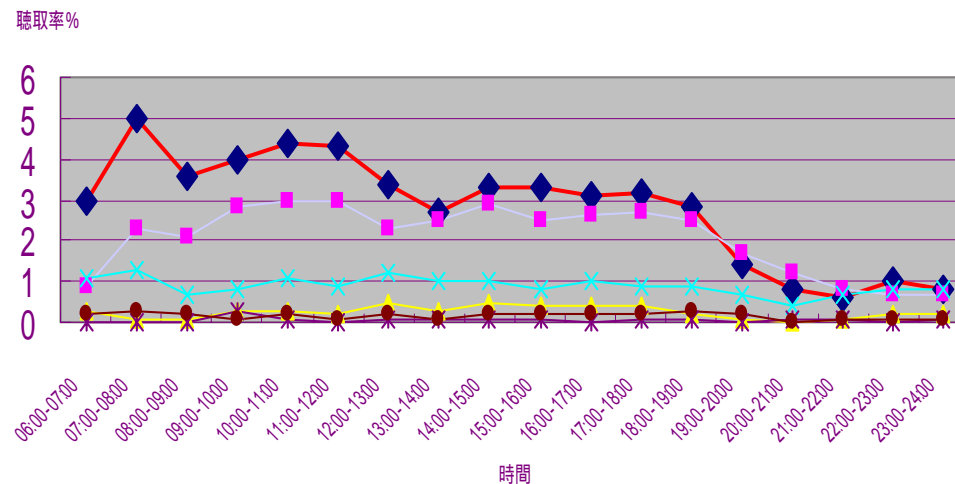
圧倒的シェア！RCCラジオ。



■ 広島FM ■ 中国放送 ■ NHK-FM ■ NHK第1 ■ Pステーション ■ 其他の局

ほぼ全時間で高聴取です。

各局聴取率



◆ 中国放送 ■ 広島FM ▲ NHK-FM
 ✕ NHK第1 ✖ Pステーション ● 其他の局

データはいずれも12~69男女平日平均6:00~24:00



サラリーマンによく聴かれています。

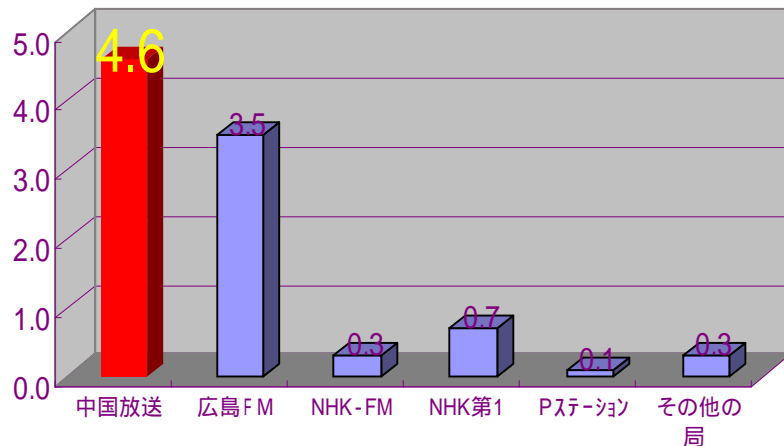
< 12 69歳男子給料生活 平日平均6:00 24:00 >

出勤前はRCCラジオで朝刊チェック。朝ワイド・昼ワイドもまめに情報収集しています。

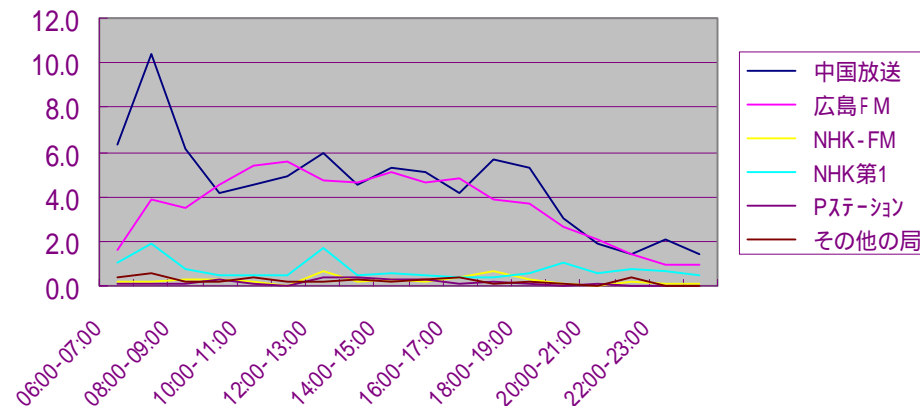
サラリーマンから高い支持！

1日中まんべんなく聴かれています！

平均聴取率



聴取率推移

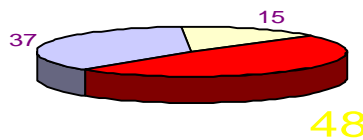


月曜日から金曜日の5日のうち3.7回聴いています。

5日間の総聴取分数は72,390分、

一人当たり平均246分聴いています。

広島県内のサラリーマン42.5%に届きます。



中国放送 広島FM その他の局



商工自営によく聴かれています。

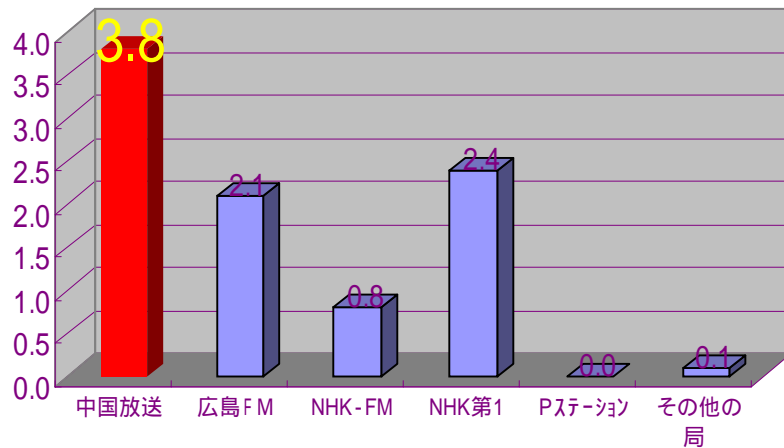
< 12 69歳男女商工自営平日平均6:00 24:00 >

朝から晩まで1日中、商工自営の職場にRCCラジオは欠かせない存在です。

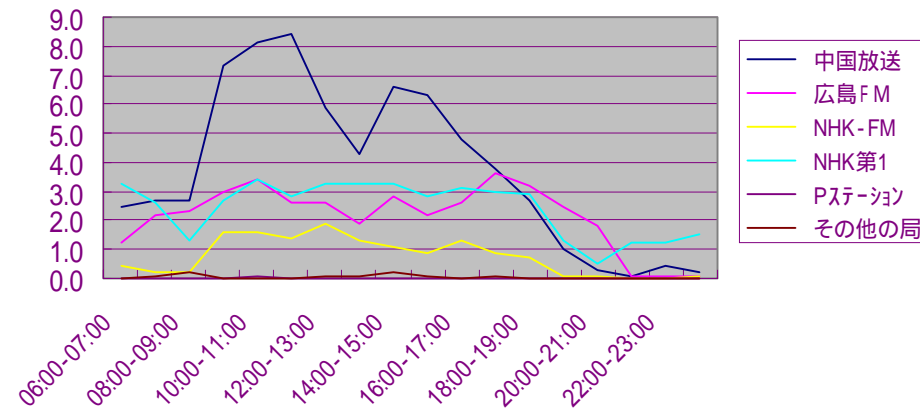
商工自営から高い支持！

1日中まんべんなく聴かれています！

平均聴取率



聴取率推移

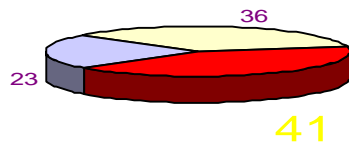


月曜日から金曜日の5日のうち4.0回聴いています。

5日間の総聴取分数は28,785分、

一人当たり平均204分聴いています。

広島県内の商工自営34.8%に届きます。



中国放送 広島FM その他の局



主婦によく聴かれています。

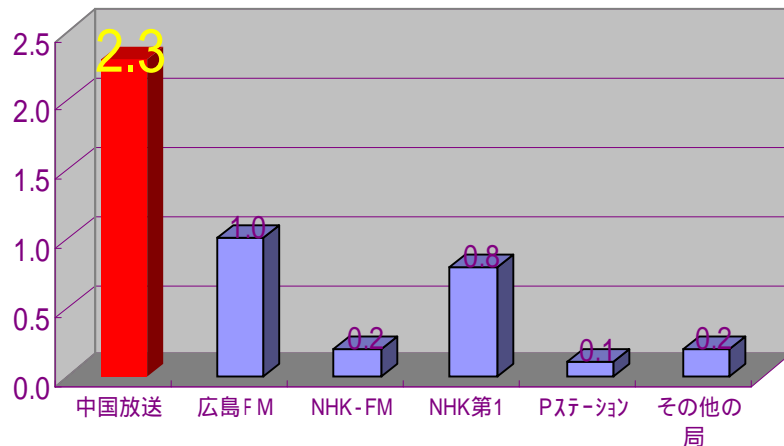
< 12 69歳女性主婦 平日平均6:00 24:00 >

買い物前にCMをうつと大変効果的です。RCCラジオはヒトやモノを動かします。

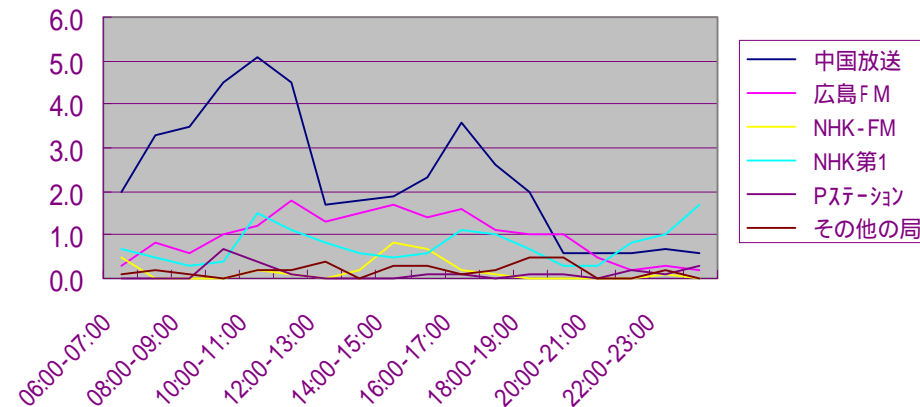
主婦から高い支持！

1日中まんべんなく聴かれています！

平均聴取率



聴取率推移

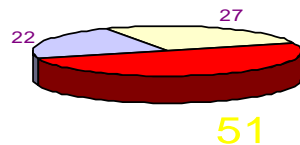


月曜日から金曜日の5日のうち3.3回聴いています。

5日間の総聴取分数は28,575分、

一人当たり平均125分聴いています。

広島県内の主婦30.7%に届きます。



■ 中国放送 □ 広島FM □ その他の局



ドライバーによく聴かれています。

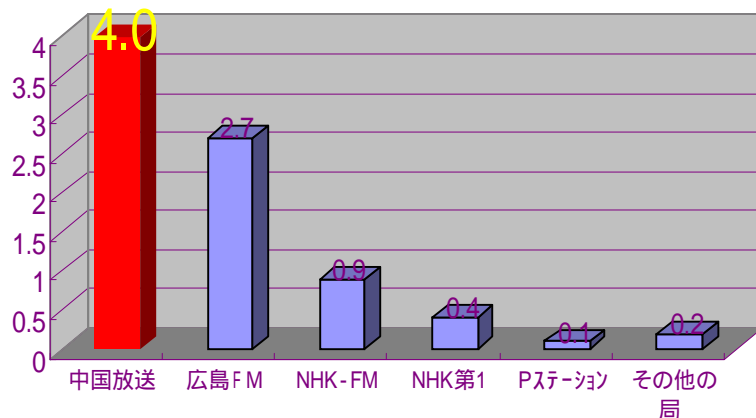
< 12 69歳男女ドライバー平日平均6:00 24:00 >

車の中はRCCラジオの快適空間。広島エリアでは、車とラジオはきってもきれない関係です。

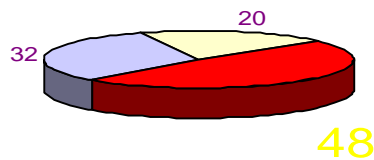
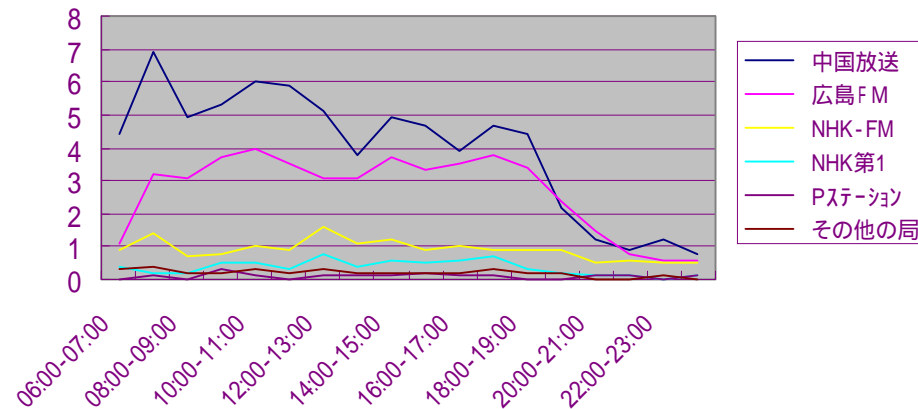
ドライバーから高い支持！

1日中まんべんなく聴かれています！

平均聴取率



聴取率推移



中国放送 広島FM その他の局

月曜日から金曜日の5日のうち3.9回聴いています。

5日間の総聴取分数は12,395分、

一人当たり平均214分聴いています。

広島県内のドライバー38.9%に届きます。