

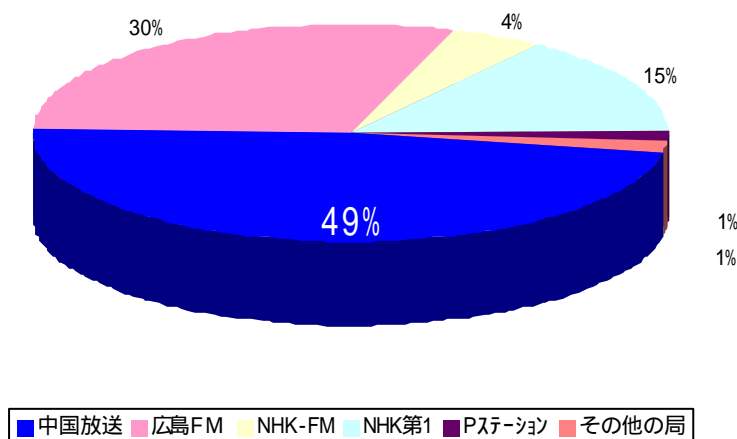


広島地区のリスナーのうち多くはRCCリスナーです。

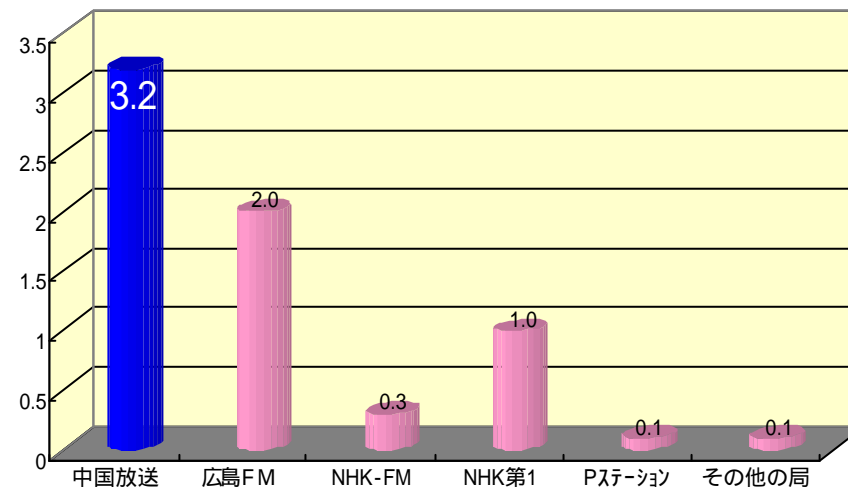
圧倒的シェア！RCCラジオ。

広島で最も聴かれているのはRCCです。

各局シェア



平均聴取率



いずれもデータは12～69男女平日平均6:00～24:00

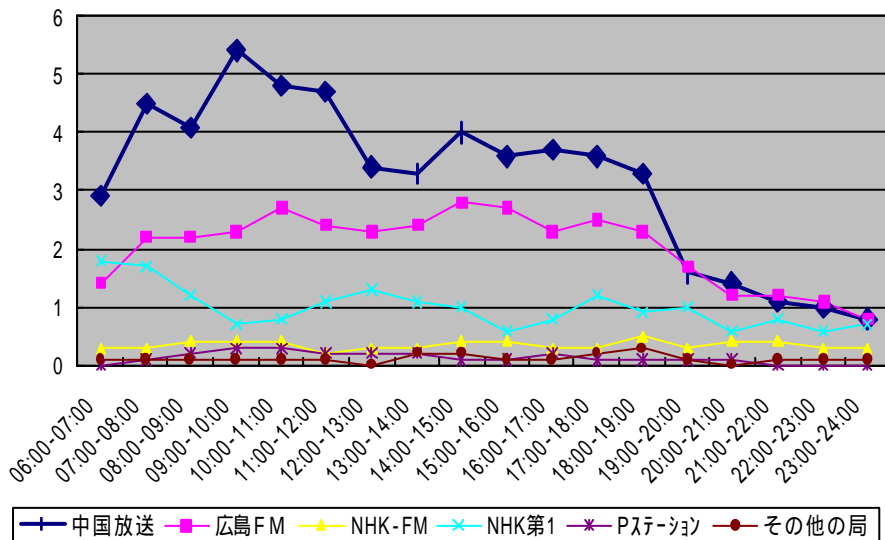


広島地区のリスナーのうち多くはRCCリスナーです。

ほぼ全時間で高聴取です。

1週間で3,547,000人に届くRCCラジオ

聴取率



RCCラジオは

1週間で広島県内の12～69才男女の
40.6%に届き、4.0回聴かれています。

広島県内の12～69才男女

およそ217万人×延べ到達率163.4%
= 3,547,000人に届きます。

データ12～69男女平日平均6:00～24:00



サラリーマンによく聴かれています。

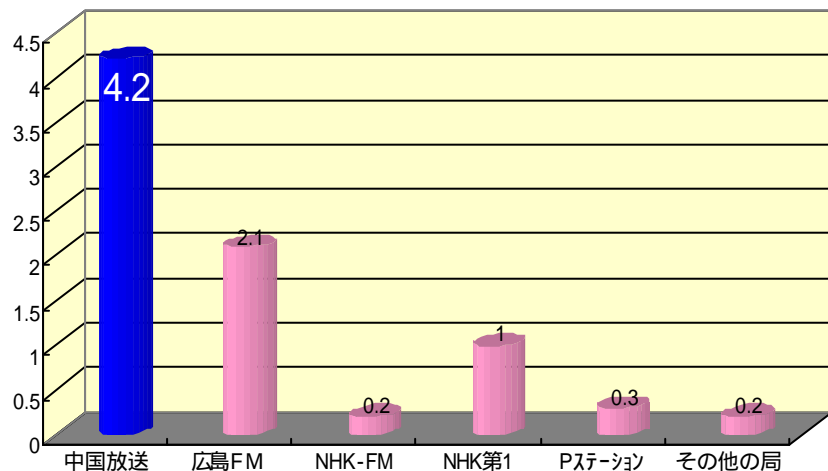
< 12 6歳男子給料生活 平日平均6:00 24:00 >

出勤前はRCCラジオで朝刊チェック。朝ワイド・昼ワイドもまめに情報収集しています。

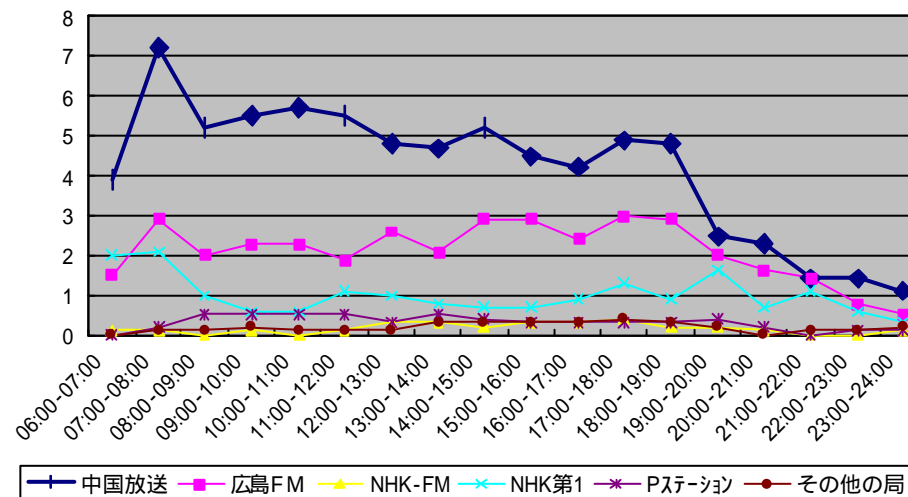
サラリーマンから高い支持！

1日中まんべんなく聴かれています！

平均聴取率



聴取率



このターゲットのシェアは・・・RCC 53% HFM 26%



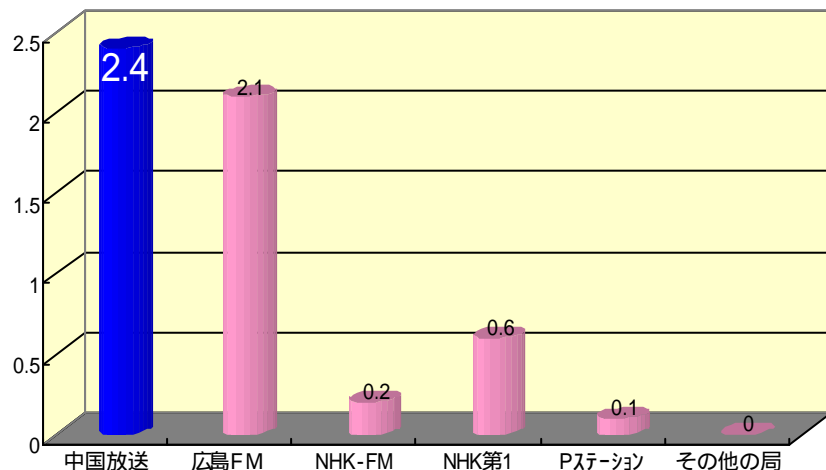
OLによく聴かれています。

<12 6歳女子給料生活平日平均6:00 24:00>

出勤前と退社後はRCCラジオの時間。賢いOLは情報収集に余念がありません。

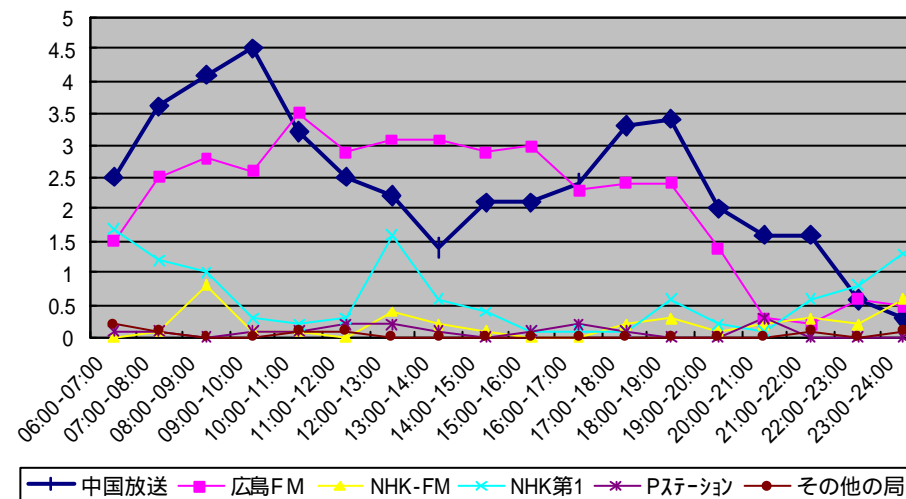
OLから支持！

平均聴取率



朝と夕方によく聴かれています

聴取率



このターゲットのシェアは・・・RCC44% HFM39%



商工自営によく聴かれています。

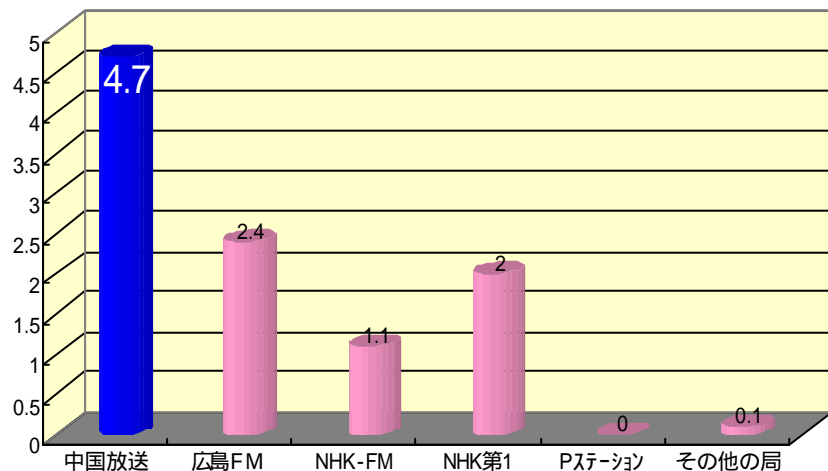
<12 6歳男女商工自営平日平均6:00 24:00>

朝から晩まで1日中、商工自営の職場にRCCラジオは欠かせない存在です。

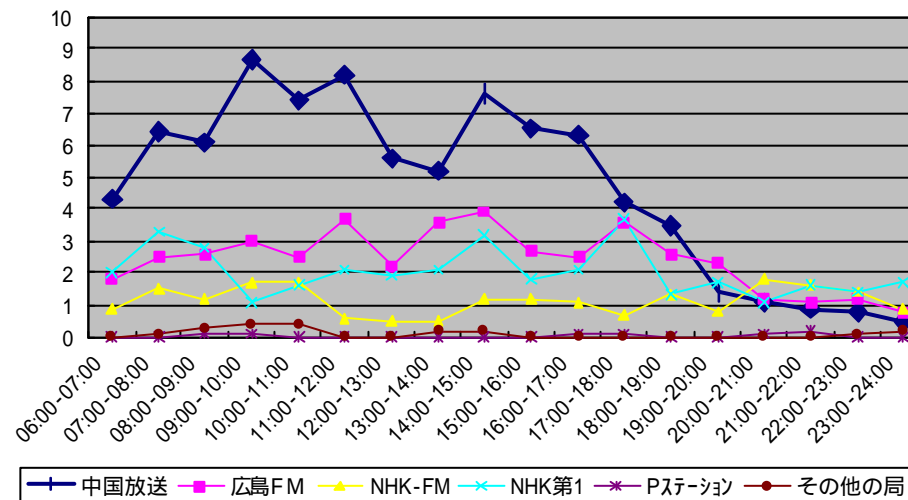
商工自営から高い支持！

1日中まんべんなく聴かれています！

平均聴取率



聴取率



このターゲットのシェアは・・・RCC46% HFM23%



主婦によく聴かれています。

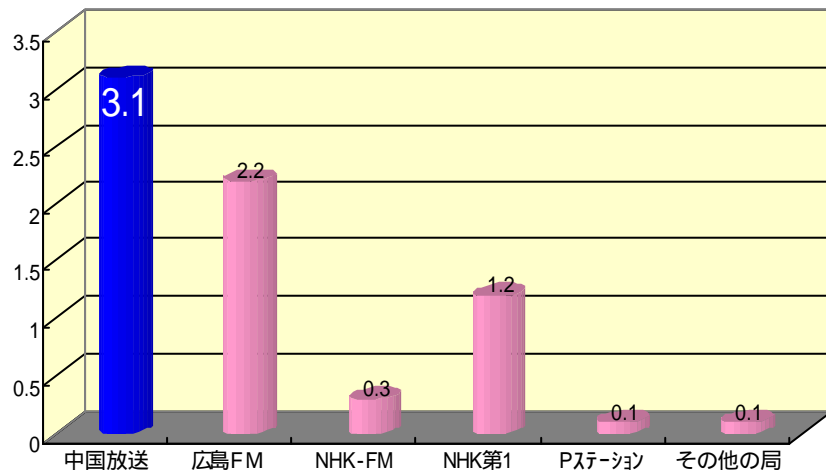
< 12 6歳女性主婦 平日平均6:00 24:00 >

買い物前にCMをうつと大変効果的です。RCCラジオはヒトやモノを動かします。

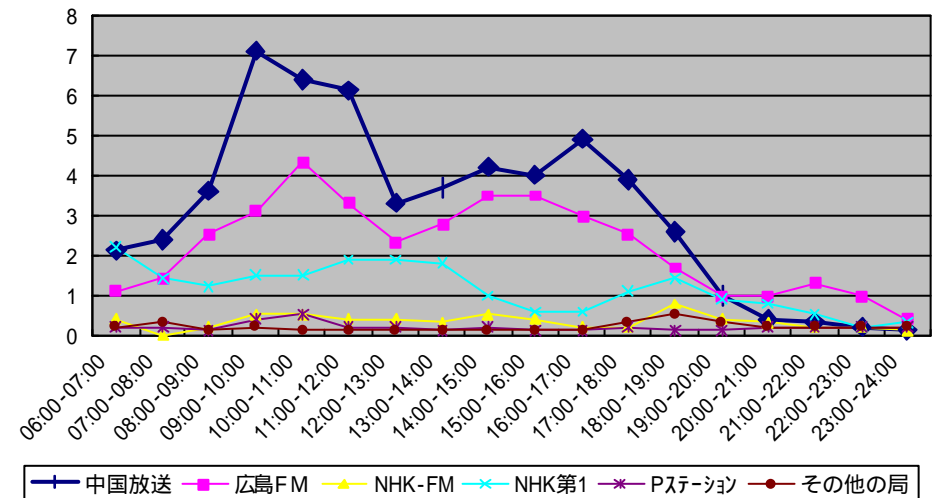
主婦から高い支持！

1日中まんべんなく聴かれています！

平均聴取率



聴取率



このターゲットのシェアは・・・RCC44% HFM31%



ドライバーによく聴かれています。

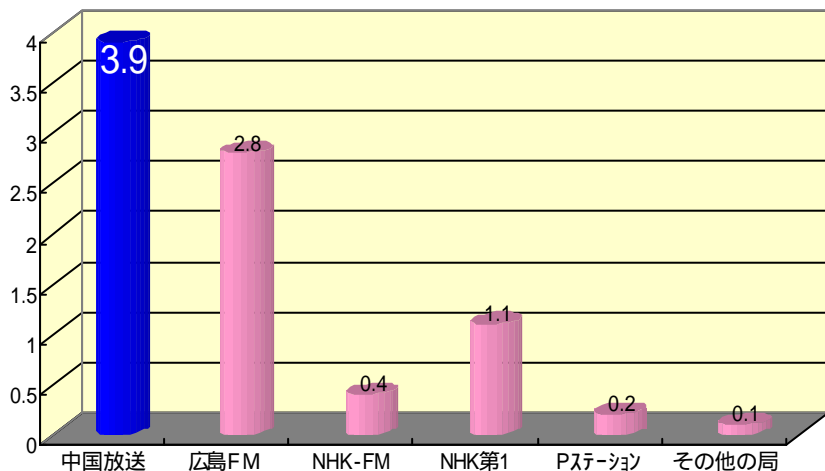
< 12 6歳男女ドライバー平日平均6:00 24:00 >

車の中はRCCラジオの快適空間。広島エリアでは、車とラジオはきってもきれない関係です。

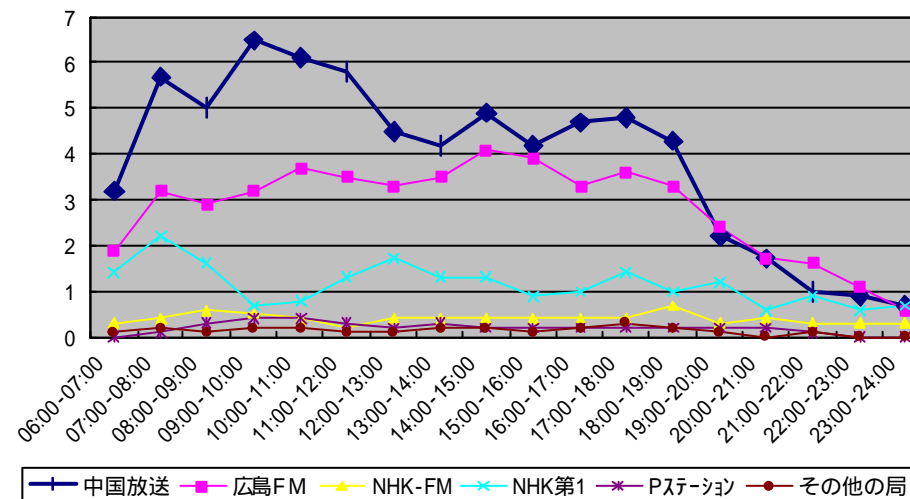
ドライバーから高い支持！

1日中まんべんなく聴かれています！

平均聴取率



聴取率



このターゲットのシェアは・・・RCC46% HFM33%