



# サラリーマン40万人に届く!

< 2005夏期VR調査 週間リーチ >

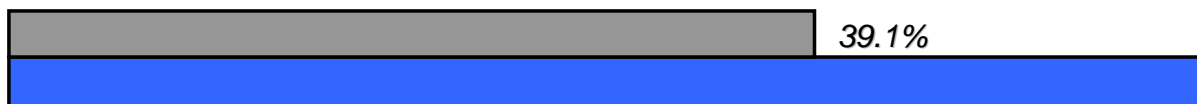
サラリーマンに圧倒的強さ!



■ RCC  
■ HFM  
■ NHK①

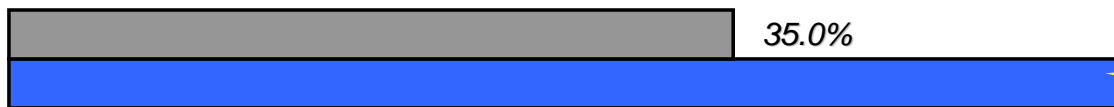
リーチ比較

30代以上  
サラリーマン



54.3%

全世代  
サラリーマン

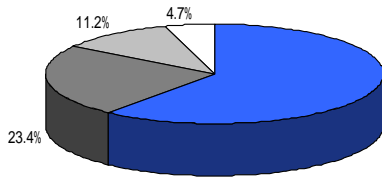


50.6% → 402,072人

時間帯シェア

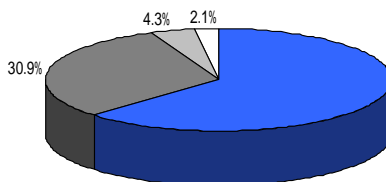
平日デイトタイム

6時~9



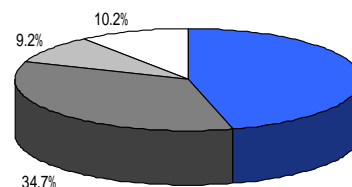
60.7%

9時~12時



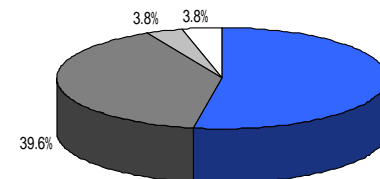
62.8%

12時~



45.9%

15時~



52.8%